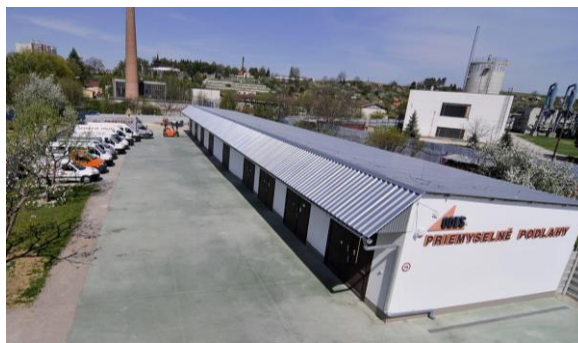




Areál firmy ODES s.r.o.

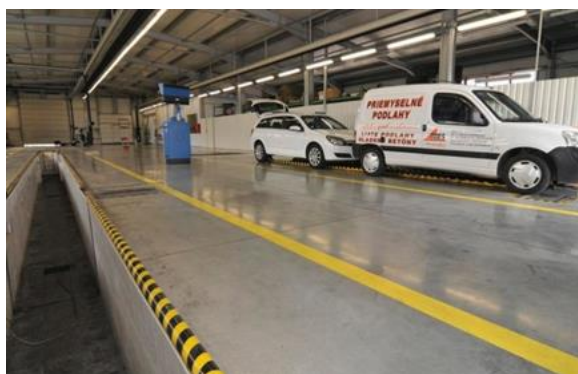


Areál firmy ODES s.r.o.

## Betónové podlahy



Drátkobetónová podlaha so vsypom a zhladením.



Drátkobetónová podlaha so vsypom a zhladením.



Cestný betón CBIII - cesta a parkovisko.



Cestný betón CBIII - parkovisko.



Cestný betón CBIII - cesta a parkovisko.



Cestný betón CBIII – detail metličkovej štruktúry.

### Liate podlahy na báze cementu a anhydritové potery



Samonivelačná cementová podlaha – parkovisko.



Samonivelačná cementová podlaha - výrobná hala.



Anhydritový liaty poter – rodinné domy, bytová výstavba.



River Park Bratislava – 45 000 m<sup>2</sup> anhydritové potery.

## Epoxidové podlahy



Antistatická epoxidová podlaha - fotovýroba.



Epoxidová podlaha – výroba.



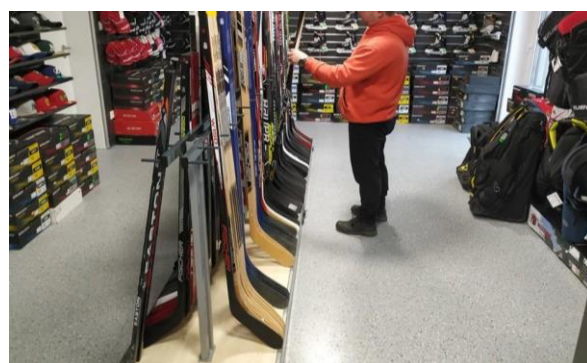
ESD epoxidová podlaha - špeciálna výroba.



Vodorovné dopravné značenie  
- epoxidový náter.



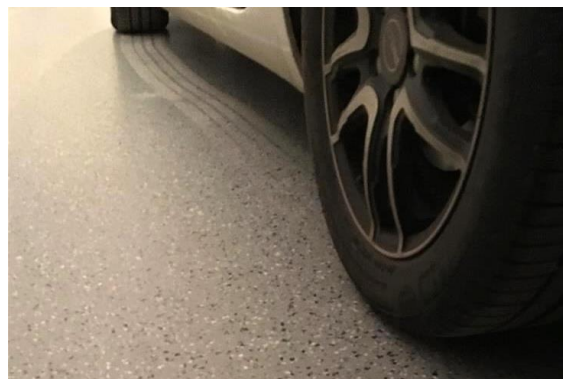
Epoxidová liata podlaha – učebňa.



Epoxidová podlaha s čipsami a lakom-  
predajňa.



Epoxidový náter betónovej podlahy - garáž.



Epoxidová podlaha s čipsami a lakom- garáž.

## Vysoko odolné a špeciálne podlahy



Vysoko odolná protišmyková podlaha - kuchyňa.



Vysoko odolná protišmyková podlaha - mäsovýroba.



Špeciálna podlaha - vínná pivnica.



Laminovaná podlaha pre koncentrované kyseliny.



Vysoko odolná podlaha – mliekareň.



Vysoko odolná podlaha – pekáreň.

### Estetické interiérové podlahy



Polyuretánová liata podlaha – administratíva.



Polyuretánová liata podlaha – rodinné domy,  
bytová výstavba.



Epoxidová podlaha TERAZZO - garáž.



Epoxidová podlaha TERAZZO –  
administratívny priestor.



Epoxidová podlaha s čípsami a lakom.



Epoxidová podlaha TERAZZO – administratívny priestor.

## Opravy podláh



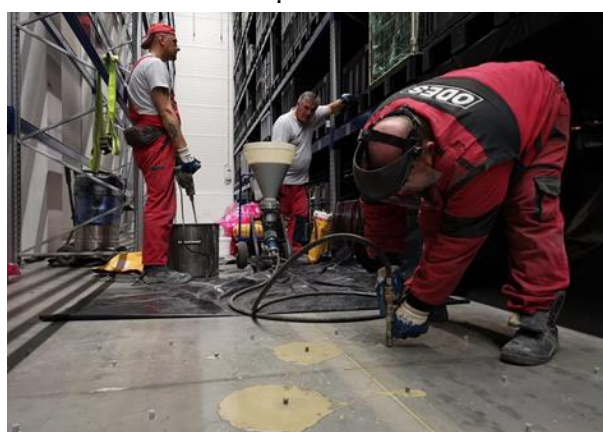
Oprava trhliny v betónovej podlahe.



Oprava dilatačnej škáry polyuretánovým betónom.



Oprava trhliny polyuretánovým tmelom



Oprava - injektáž dutín pod podlahovou doskou.

## Osadenie a zálievka koľajníc, kovových prvkov expandujúcou hmotou



Osadenie a zaliatie presnou zálievkou.



Osadená koľajnica

## Zhotovenie základov pod stroje a obrábacie centrá



Základ pod stroj.



Základ pod stroj.

## Mikrokryštalická hydroizolácia

